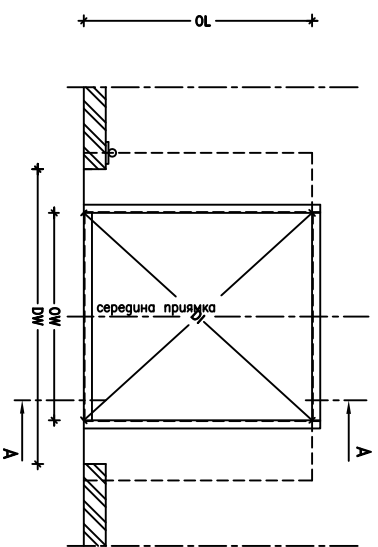
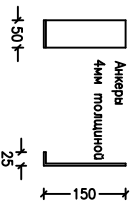
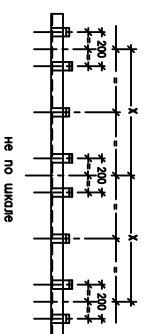


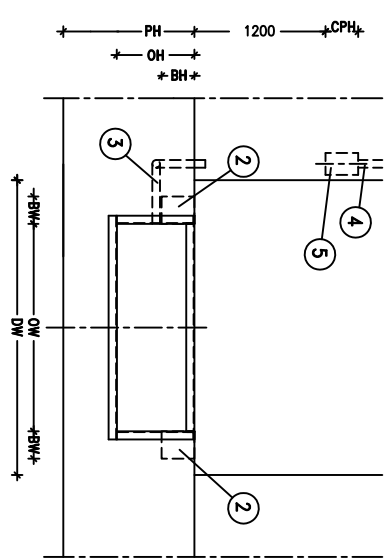
Вид сверху



Расположение анкеров на заднем уголке
сменные анкера должны располагаться в рядах плоскостях



Вид спереди



Вид в разрезе А-А

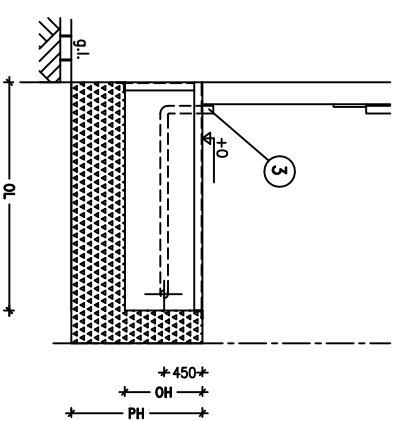
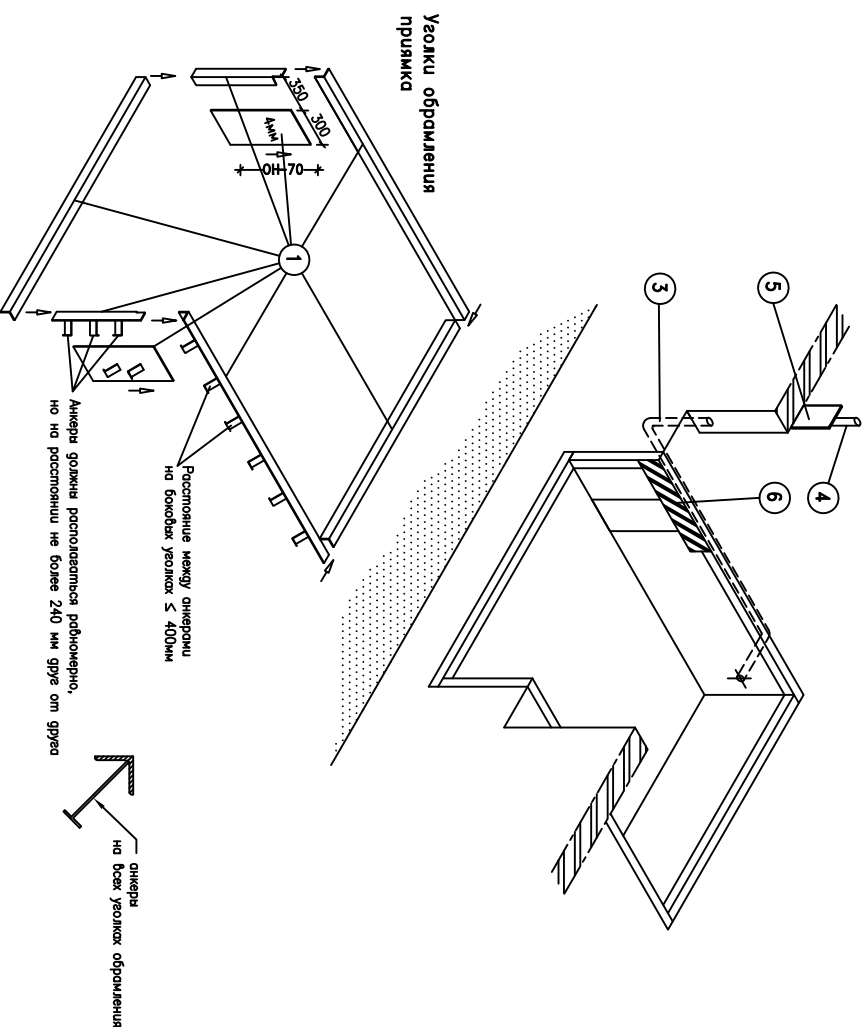


Схема подготовки прямника и проведения бетонных работ



Уголки обрамления прямника

Примечания:
 Допустимые отклонения размеров: $-0/+10$
 Анкера должны быть приварены к обрамляющей арматуре.
 Прямоик должен быть прямоугольным и выполнен в соответствии со всеми указаниями.
 Все уголки прямоика должны быть прямыми $- 90$ градусов.
 Услуги, которые должны выдерживать бетонная конструкция прямоика прилагаются опделеным чертежем
 В местах крепления багнетов на бетонное основание воздействием нагрузке в 59 кН, возникающие при парковке автомобиля весом 30 тонн на скорости 5 км/ч.

Размеры прямоика, мм	Заказная длина пластформы, мм					
OL – Длина прямоика	2000	2500	3000	3500	4000	4500
OH – Высота прямоика	2070	2570	3070	3570	4070	4570
OW – Ширина прямоика	610	610	710	810	910	910

Размеры прямоика, мм	Заказная ширина пластформы, мм	
OW – Ширина прямоика	1750	2000
X – расстояние между анкерами	1780	2030
	760	760

Dl – длина приваенчл, мм	Длина прямоика, мм					
	2070	2570	3070	3570	4070	4570
Ширина прямоика, мм	2730	3125	3549	3990	4442	4905
	2030	2900	3275	3680	4107	4548
	2280	3080	3435	3825	4235	4685
					4885	5107

РАБОТЫ, КОТОРЫЕ ЗАКАЗЧИК ДОЛЖЕН ВЫПОЛНИТЬ САМОСТОЯТЕЛЬНО

- Строительные:**
- 1 – Подготовка прямоика в соответствии со всеми требованиями.
 - 2 – Подготовка и установка обрамляющих уголком (70x70x7) и стальных пластин 4мм.
 - 3 – Подготовка поверхности под установку багнетов, размер ВМХНН.
- Подготовка электрических подключений:**
- 4 – Защитный кабель канал между полом и блоком управления.
 - 5 – Кабель канал Ø70мм для подключения управляющей пластформы к блоку управления.
 - 6 – 400В трехфазное заземленное, изолированное электрическое подключение.
 - 7 – Подготовка соответствующей поверхности для установки блока управления, размер СРХСРН.
- Другие:**
- 8 – Разместить черно-желтые сигнальные предупреждающие полосы в соответствующих местах прямоика.