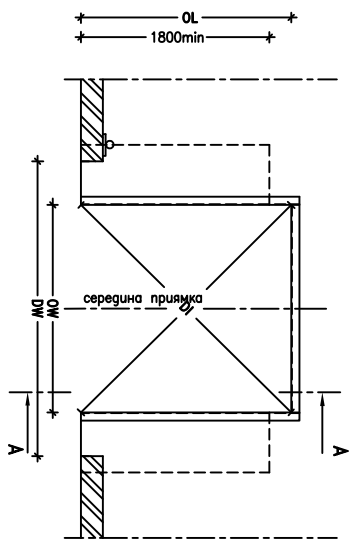
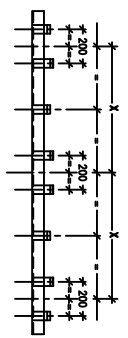


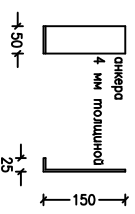
Вид сверху



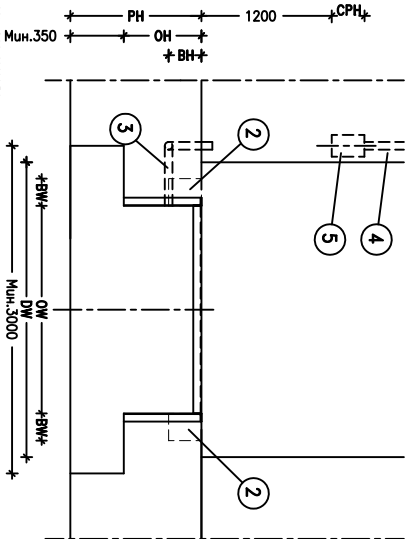
Рамное расположение анкеров на заднем уголке  
анкерные голкины располагаются в рядах плоскости



не по шкале



Вид спереди



Вид в разрезе А-А

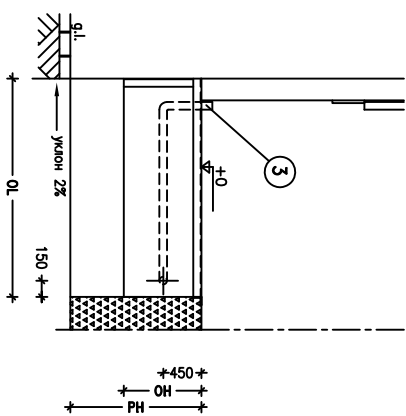
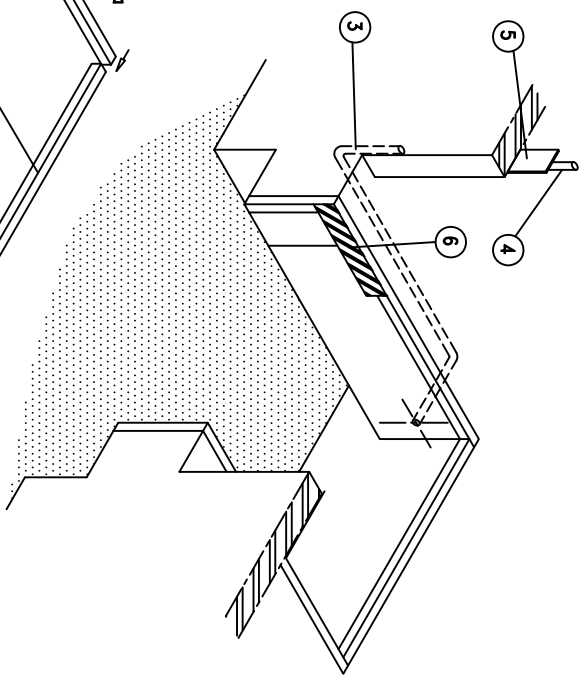
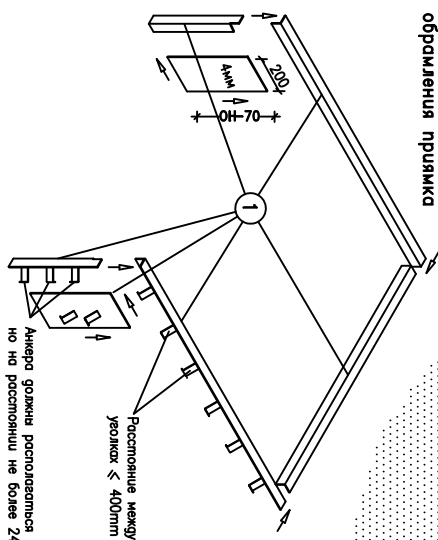


Схема подготовки прямика и проведения бетонных работ

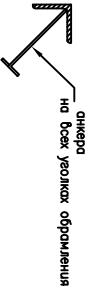


Уголки обрамления прямика



Анкеры голкины располагаются равномерно, но на расстоянии не более 240мм друг от друга

Расстояние между анкерами на боковых уголках ≤ 400мм



**Примечания:**  
Допустимые отклонения размеров: -0/+10  
Анкеры голкины быть приобретены к обрамляющей арматуре.  
Прямик должен быть прямоугольным и выполнен в соответствии со всеми указаниями.  
Все уголки прямика должны быть прямыми - 90 градусов.  
Услуги, которые должны выдерживать бетонная конструкция прямика прилагаются отдельным чертежом в местах крепления бимперов на бетонное основание бездействием нагрузок в 59 кН, возникающие при прорубке врубовки весом 30 тонн на скорости 5 км/ч.

Размеры прямика, мм	Заказная длина плитформы, мм
OL - Длина прямика	2300
OH - Высота прямика	2300
	610
Размеры прямика, мм	Заказная ширина плитформы, мм
OW - Ширина прямика	1800
X - расстояние между анкерами	1830
	2030
	760

DL - длина газондлин, мм	Длина прямика, мм
	2300
Ширина прямика, мм	2939
	2030
	3067

**РАБОТЫ КОТОРЫЕ ДОЛЖЕН ВЫПОЛНИТЬ ЗАКАЗЧИК САМОСТОЯТЕЛЬНО**

**Строительные:**

- 1 - Подготовка прямика в соответствии со всеми требованиями.
- 2 - Подготовка и установка обрамляющих уголком (70x70x7) и стальных плитин 4мм.
- 3 - Подготовка поверхности под установку бимперов, размер ВМВН.

**Подготовка электрических подключений:**

- 1 - Защитный кабель канал между полом и блоком управления.
- 2 - Кабель канал 70мм для подключения урбниплетельной плитформы к блоку управления.
- 3 - 400В трехфазное заземленное, изолированное электрическое подключение
- 4 - Подготовка соответствующей поверхности для установки блока управления, размер СРМЖСРН.

**Другие:**

- 5 - Разместить черно-желтые газондлинные предупреждающие полосы в соответствующих местах прямика.