

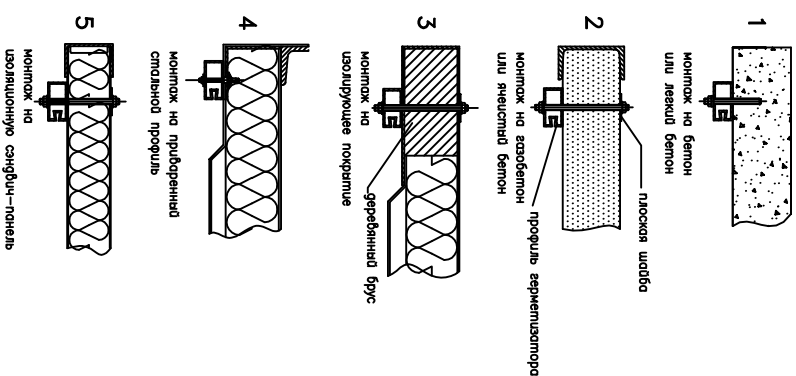
Размеры, в мм

OW	—	ГАБАРИТНАЯ (ЗАКАЗНАЯ) ШИРИНА ГЕРМЕТИЗАТОРА
OH	—	ГАБАРИТНАЯ (ЗАКАЗНАЯ) ВЫСОТА ГЕРМЕТИЗАТОРА
PD	—	ГАБАРИТНАЯ (ЗАКАЗНАЯ) ГЛУБИНА ГЕРМЕТИЗАТОРА
W	—	ШИРИНА ВОРОТ
H	—	ВЫСОТА ВОРОТ
MH	—	МАКСИМАЛЬНАЯ ВЫСОТА ПРОВОДИКА +520мм
PH	—	ВЫСОТА РАМНЫ
FZ	—	РАССТОЯНИЕ, НЕОБХОДИМОЕ ДЛЯ УСТАНОВКИ СТОЙКИ ГЕРМЕТИЗАТОРА, МИН 45мм
FS	—	РАССТОЯНИЕ, НЕОБХОДИМОЕ ПО БОККИ ГЕРМЕТИЗАТОРА ДЛЯ НОРМАЛЬНОЙ РАБОТЫ, МИН 50мм
FA	—	РАССТОЯНИЕ, НЕОБХОДИМОЕ СВЕРХУ ГЕРМЕТИЗАТОРА ДЛЯ НОРМАЛЬНОЙ РАБОТЫ, МИН 150 (360)мм

Примечание: — Допустимые отклонения размеров: $-0/+10$.

- Поверхность для монтажа герметизатора проема должна быть выровнена.
- Если имеется небесная крыша над герметизатором, то расстояние от верхней части герметизатора до нее должно составлять минимум 150мм или 360мм при глубине герметизатора 900мм.

ВИД А



ПОДГОТОВИТЕЛЬНЫЕ РАБОТЫ, КОТОРЫЕ ДОЛЖНЫ БЫТЬ ВЫПОЛНЕНА ЗАКАЗЧИКОМ

Строительные:

— Подготовка поверхности для монтажа с учетом указанных размеров и расстояний.

— Подготовка стальной рамы по контуру в случае зашкивки оконным профлистом.

