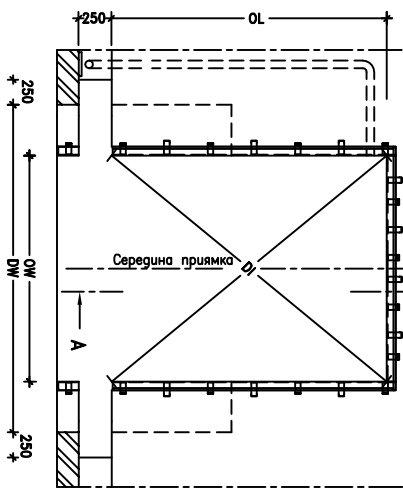
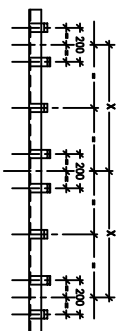


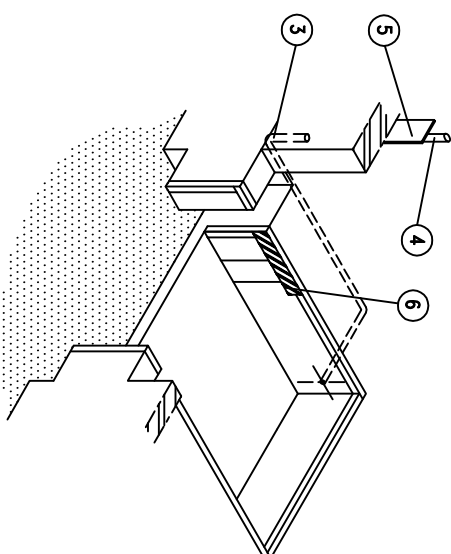
Виг сверху



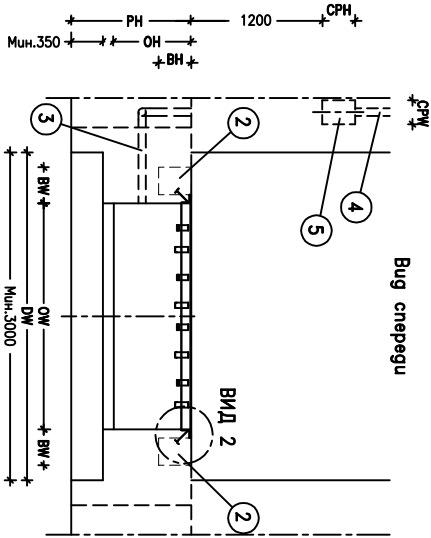
Расположение анкеров на заднем уголке



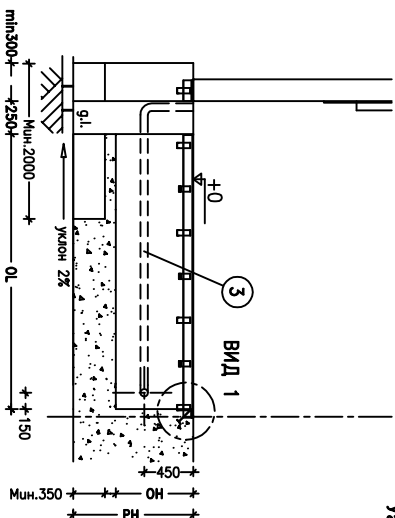
Чертеж поготовки прямика



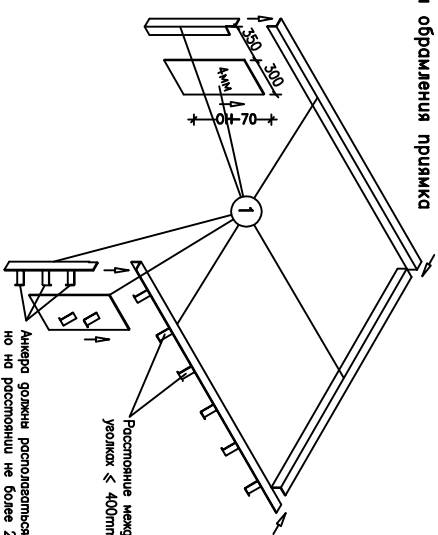
Виг спереди



Виг в разрезе А-А

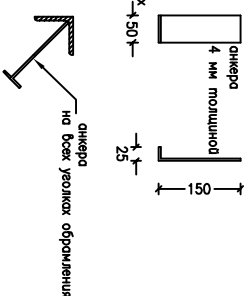


Уголки обрамления прямика



Расстояние между анкерами на боковых уголках ≤ 400мм

Анкера должны располагаться равномерно, но на расстоянии не более 240мм друг от друга



анкера на всех уголках обрамления

Примечания:

Допустимые отклонения размеров: $-0/+10$
 Прямоик должен быть прямоугольным и выполенен в соответствии со всеми указаниями.

Все углы прямоика должны быть прямые $- 90$ градусов.

Условия, которые должны выдерживать бетонная конструкция прямоика прилагается отдельным чертежом в месток крепления бамперов на бетонное основание в соответствии с нагрузкой 59 кН , возникающие при парковке фруазовика весом 30 тонн на скорости 5 км/ч .

DW — ширина проема, RH — высота рамы.

BW — ширина бампера, BH — высота бампера.

СРП, СРН — ширина и высота блока упробления.

Экзаная длина плитформы, мм	
Размеры прямоика, мм	2000 2500 3000 3500 4000 4500
OL — длина прямоика	2070 2570 3070 3570 4070 4570
OH — высота прямоика	610 610 710 810 910 910

Экзаная ширина плитформы, мм	
Размеры прямоика, мм	1750 2000 2250
OW — ширина прямоика	1780 2030 2280
X — расстояние между анкерами	760 760 1025

Длина прямоика, мм	
Ширина прямоика, мм	2070 2570 3070 3570 4070 4570
1780	2730 3125 3549 3990 4442 4905
2030	2900 3275 3680 4107 4548 5000
2280	3080 3455 3825 4235 4665 5107

РАБОТЫ, КОТОРЫЕ ПОДЛЯДИК ДОЛЖЕН ВЫПОЛНИТЬ САМОСТЯТЕЛЬНО

Строительные:

- Подготовка прямоика в соответствии со всеми требованиями.
- ① Подготовка и установка обрамляющих уголков (80x80x8 мм).
- ② Подготовка поверхности под установку бамперов, размер BWxBH.
- Подготовка электрических подключений:
- ③ Защитный кабель канал полом и блоком упробления.
- ④ Кабель канал Ø70мм для подключения упробления плитформы к блоку упробления.
- ⑤ 400В трехфазное вземленное, изолированное электрическое подключение.
- ⑥ Подготовка соответствующих поверхностей для установки блока упробления, размер СРПxСРН.

Другие:

- ⑥ Разместить черно-желтые светоотражающие полосы в соответствующих месток прямоика.

ALUTESH TL модель S
 Чертеж подготовки прямоика
 для установки плитформы за
 секционными воротами