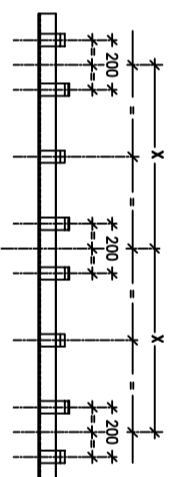
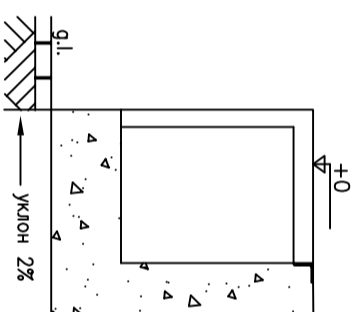
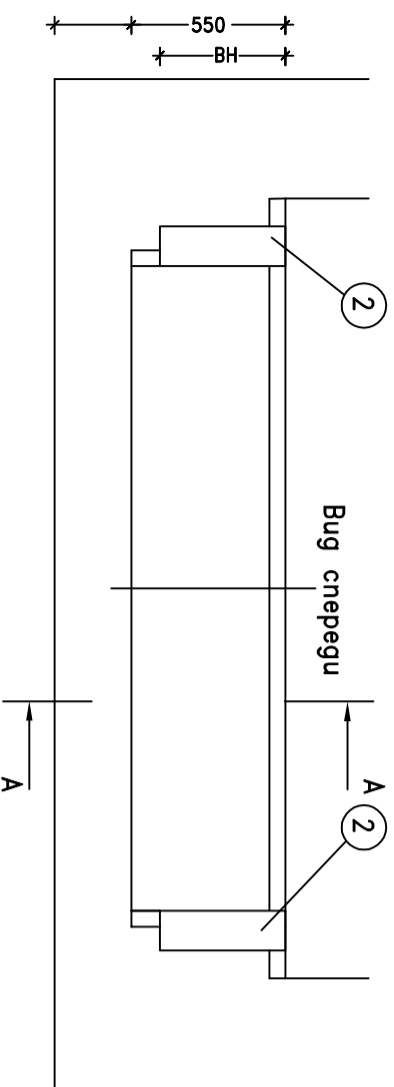


Расположение анкеров на загнем уголке

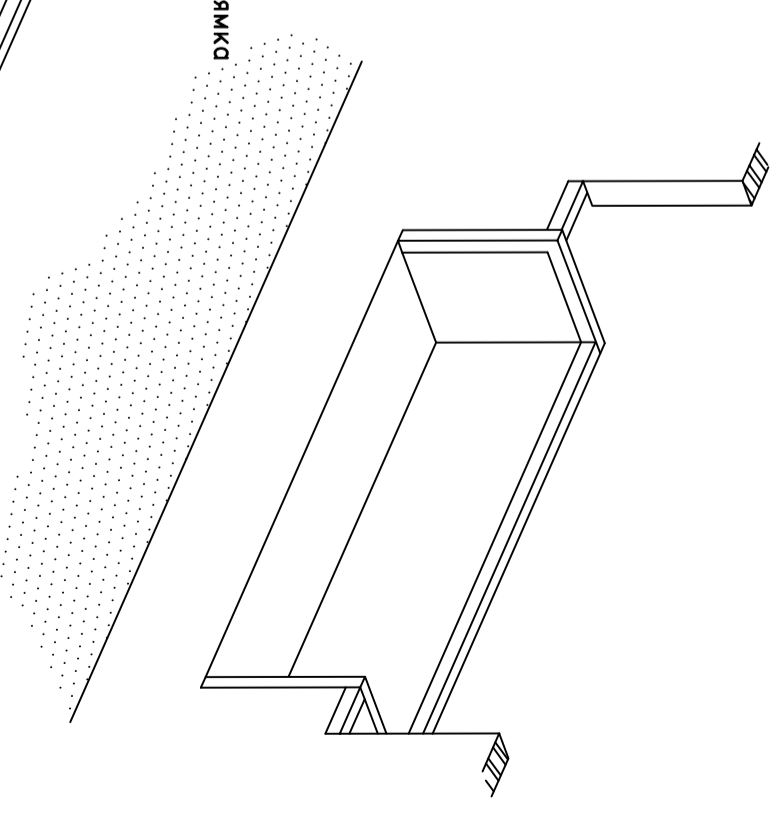
Стежные анкера должны располагаться в разных плоскостях



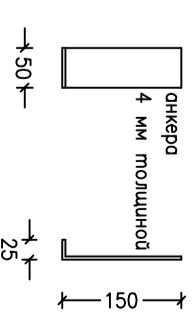
Вид в разрезе А-А



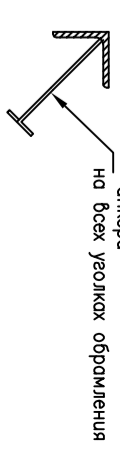
Уголки оформления прямка



Расстояние между анкерами на боковых уголках ≤ 150мм



анкера на всех уголках оформления



РАБОТЫ КОТОРЫЕ ДОЛЖЕН ВЫПОЛНИТЬ ЗАКАЗЧИК САМОСТОЯТЕЛЬНО

Строительные:

– Подготовка прямка в соответствии со всеми требованиями.

- ① Подготовка и установка обрамляющих уголком (470x70x7) и стальных пластин 4мм.
- ② Подготовка поверхности под установку багнетов, размер ВХВН.

Другие:

- ③ Разместить черно-желтые диагональные предупреждающие полосу в соответствующих местах прямка.

Применения:

Допустимые отклонения размеров: -0/+10

Анкеры должны быть приварены к обрамляющей арматуре.

Прямик должен быть прямоугольным и выполнен в соответствии со всеми указаниями.

Все углы прямка должны быть прямые – 90 градусов.

Усилия, которые должна выдерживать бетонная конструкция прямка прилагаются отдельным чертежом в местах крепления багнетов на бетонное основание воздействием нагрузки в 59 кН, возникающие при парковке грузовика весом 30 тонн на скорости 5 км/ч.

Заказная ширина платформы, мм		
Размеры прямка, мм	1750	2000
OW – ШИРИНА ПРОФИЛЯ	1780	2030
X – расстояние между анкерами	760	760
Заказная ширина платформы, мм		
Размеры прямка, мм	1750	2000
OW – ШИРИНА ПРОФИЛЯ	1780	2030
X – расстояние между анкерами	760	760

Длина прямка, мм	
DI – длина диагонали, мм	435
Ширина прямка, мм	1832
	2076
	2321